

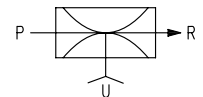
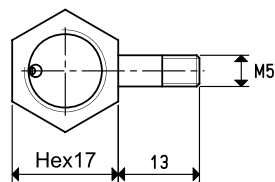
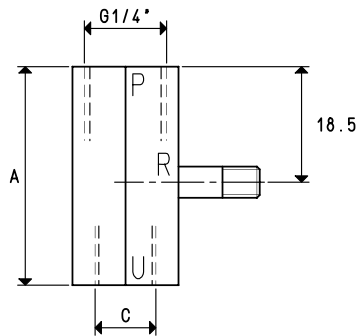
直线型单级真空发生器GV1 GV2 GV3

这一新型的真空发生器也是利用文丘里原理工作。

该发生器与标准型的主要区别在于连接到空气和真空的端口是同轴的，而排气口与发生器壳体垂直。

该发生器具有体积小、安装容易、维修简便，可直接安装在吸盘接头上或缓冲支杆上。

它除了排气口由黄铜制造外，其它的部件都由铝合金制成。



P: 压缩空气接口 R: 排气口 U: 真空接口

型号		GV1			GV2			GV3		
吸气量	cum/h	1.0	1.0	1.0	1.0	1.0	1.0	1.0	1.0	1.0
最大真空度	-KPa	60	75	85	60	75	85	60	75	85
最终压力	mbar abs.	400	250	150	400	250	150	400	250	150
供给压力	bar (g)	3	4	5	3	4	5	3	4	5
空气消耗量	Nl/s	0.5	0.6	0.7	0.5	0.6	0.7	0.5	0.6	0.7
工作温度	°C	-20 / +80			-20 / +80			-20 / +80		
噪音	dB(A)	70			70			70		
重量	g	19			20			21		
A		30			35			38		
C	∅	M5			G1/8"			G1/4"		

注意：以上真空数据为供给压力稳定的情况下获得，且在标准大气压1013mbar时有效。